

Nombre:

Grupo:

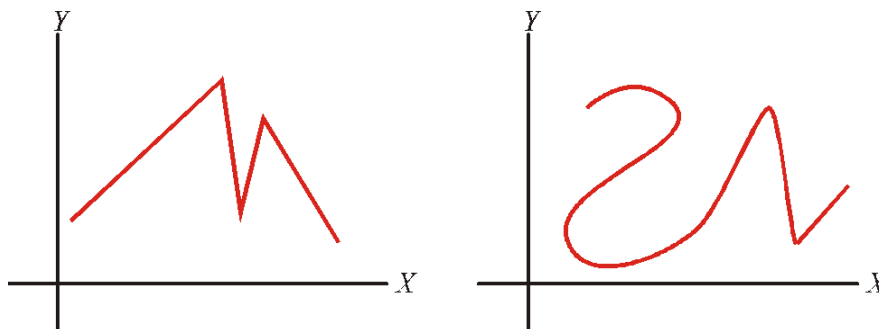
Evaluación: Funciones y sistemas de ecuaciones (3ª Evaluación)

N.º:

Calificación:

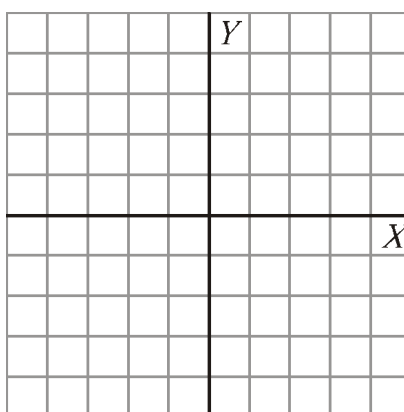
Fecha: 12-05-17

1. Di cuál de las siguientes gráficas corresponde a una función y cuál no, e indica el porqué:



(1 punto)

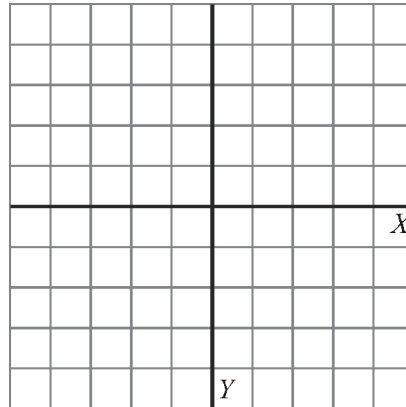
2. Completa la tabla de valores correspondiente a la función $y = x^2 - 4$ y dibuja su gráfica.



x	-3	-2	-1	0	1	2	3
y	5						

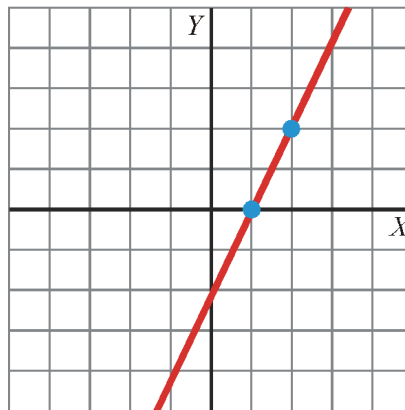
(1 punto)

3. ¿Cómo es la representación gráfica de la función $y = 2x$? Representála.



(1 punto)

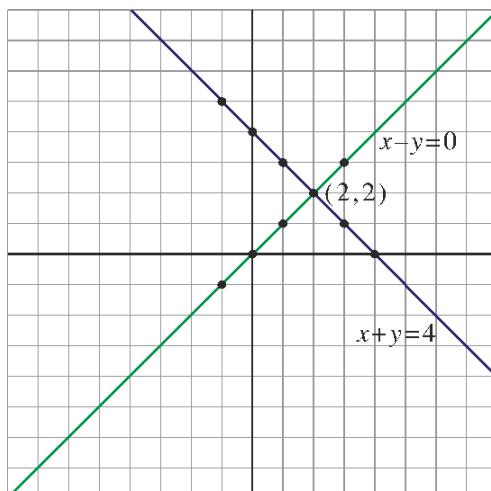
4. Observa la siguiente gráfica:



- ¿Qué tipo de función es?
- ¿Cuál es la pendiente?
- Indica la ecuación de esta recta

(1,5 puntos)

5. Observa la representación gráfica e indica si el sistema que forman ambas ecuaciones tiene o no solución y, en caso de que la tenga, di cuál es:



(1 punto)

6. Resuelve el siguientes sistema por el método de sustitución:

$$\begin{cases} 7x - 5y = 10 \\ 2x - 3y = -5 \end{cases}$$

(1 punto)

7. Resuelve el siguientes sistema por el método de igualación:

$$\begin{cases} x - 2y = -3 \\ 2x - y = 3 \end{cases}$$

(1 punto)

8. Resuelve el siguientes sistema por el método por reducción:

$$\begin{cases} 4x - 3y = -3 \\ 3x - 4y = 3 \end{cases}$$

(1 punto)

9. Por tres bolígrafos y dos rotuladores hemos pagado 3,6 euros y por dos bolígrafos y cuatro rotuladores hemos pagado 4,8 euros. ¿Cuánto cuesta un bolígrafo? ¿Y un rotulador?

(1,5 puntos)