

Nombre:

Grupo:

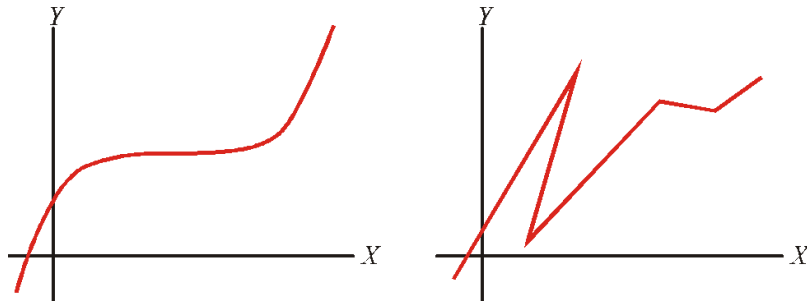
Evaluación: Funciones y sistemas de ecuaciones (3ª Evaluación)

N.º:

Calificación:

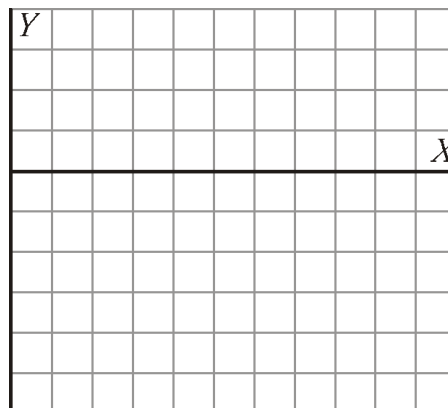
Fecha: 12-05-17

1. Di cuál de las siguientes gráficas corresponde a una función y cuál no, e indica el porqué:



(1 punto)

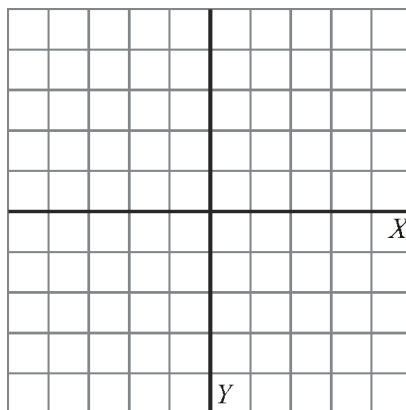
2. Completa la tabla de valores correspondiente a la función  $y = 3 - \frac{8}{x}$  y dibuja su gráfica.



<b>x</b>	<b>1</b>	<b>2</b>	<b>4</b>	<b>8</b>
<b>y</b>				

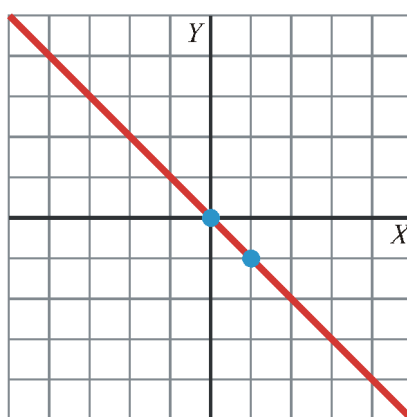
(1 punto)

3. ¿Cómo es la representación gráfica de la función  $y = 5$  ? Representála.



(1 punto)

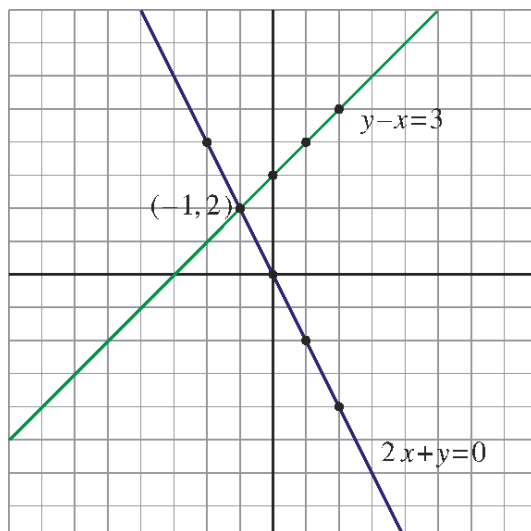
4. Observa la siguiente gráfica:



- a) ¿Qué tipo de función es?
- b) ¿Cuál es la pendiente?
- c) Indica la ecuación de esta recta

(1,5 puntos)

5. Observa la representación gráfica e indica si el sistema que forman ambas ecuaciones tiene o no solución  $y$ , en caso de que la tenga, di cuál es:



(1 punto)

6. Resuelve el siguientes sistema por el método de sustitución:

$$\begin{cases} x + y = -4 \\ 2x + y = -1 \end{cases}$$

*(1 punto)*

7. Resuelve el siguientes sistema por el método de igualación:

$$\begin{cases} 3x - 5y = 8 \\ x - y = 2 \end{cases}$$

*(1 punto)*

8. Resuelve el siguientes sistema por el método por reducción:

$$\begin{cases} 2x + 3y = -3 \\ x + y = 1 \end{cases}$$

*(1 punto)*

9. En una cafetería nos cobran por dos cafés y un refresco 2,5 euros y por un café y tres refrescos pagamos 3,5 euros. ¿Cuánto cuesta un café? ¿Y un refresco?

*(1,5 puntos)*